

ข่าวจิ๋ว ฉบับที่ 2 ประจำเดือนกุมภาพันธ์ 2566

ผลการดำเนินงาน สหกรณ์ออมทรัพย์กรมวิชาการเกษตร จำกัด ประจำเดือนมกราคม 2566 (สะสม)

สอ.กวก. มีสมาชิก 12,490 คน มีสินทรัพย์ 9,595.88 ล้านบาท มีทุนดำเนินการ 3,847.74 ล้านบาท มีหนี้สิน 5,748.14 ล้านบาท ก่อให้เกิดผลกำไรสุทธิ 20.53 ล้านบาท สมาชิกสามารถดูข้อมูลเพิ่มเติมได้ทาง www.doacoop.com

มุมสวัสดิการ

สอบถามรายละเอียดได้ที่ ฝ่ายสมาชิกสัมพันธ์ โทร. 02-9405088-9 ต่อ 200 , 203 , 206 – 207 หรือ 084-9223897

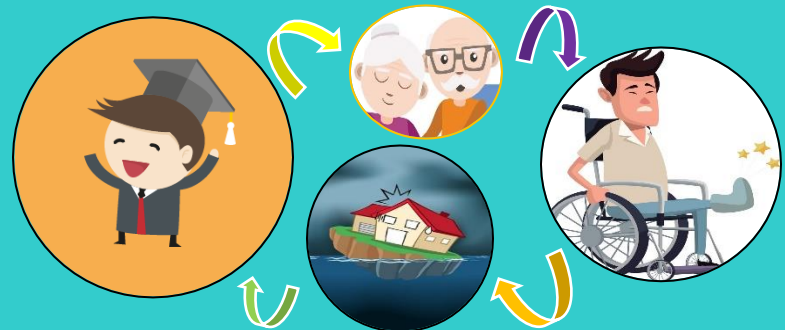
▶▶▶ ขอเชิญชวน สมัครเป็นสมาชิกกับ สอ.กวก. ◀◀◀

สหกรณ์ขอความอนุเคราะห์จากสมาชิกและผู้แทนสมาชิกบอกต่อ หรือ เชิญชวนข้าราชการ ลูกจ้างประจำ หรือ พนักงานราชการ ที่สังกัดหน่วยงาน กรมวิชาการเกษตร กรมการข้าว กรมหม่อนไหม ที่ยังไม่ได้เป็นสมาชิกสหกรณ์สมัครเข้าเป็นสมาชิก เพื่อจะได้รับสิทธิประโยชน์ต่างๆ ทั้งด้านสินเชื่อ ด้านสวัสดิการ และด้านเงินฝาก ... สนใจสมัครสมาชิกสามารถดาวน์โหลดแบบฟอร์มได้ทาง www.doacoop.com

🎁 สวัสดิการที่ได้รับเมื่อเข้าเป็นสมาชิกกับ สอ.กวก. ๗

ข้าราชการ ลูกจ้างประจำ หรือ พนักงานราชการ ที่เป็นสมาชิกสหกรณ์มีสิทธิได้รับสวัสดิการต่างๆ จำนวน 7 สวัสดิการ ดังนี้

- 1 สวัสดิการเพื่อการเข้ารับรักษาพยาบาล
- 2 สวัสดิการเพื่อการสงเคราะห์สมาชิกผู้ทุพพลภาพ
- 3 สวัสดิการเพื่อการสงเคราะห์สมาชิกประสบภัย
- 4 สวัสดิการเพื่อสงเคราะห์สมาชิกหรือสมาชิกสมทบถึงแก่กรรม
- 5 สวัสดิการเพื่อสงเคราะห์ครอบครัวสมาชิกถึงแก่กรรม
- 6 สวัสดิการเพื่อการสงเคราะห์สมาชิกสูงอายุ
- 7 สวัสดิการเพื่อการศึกษาบุตรของสมาชิก



☞ ท่านจัดทำหนังสือตั้งผู้รับโอนประโยชน์แล้วหรือยัง **๓๐**

การจัดทำหนังสือตั้งผู้รับโอนประโยชน์ถือเป็นเรื่องที่สำคัญ เนื่องจากเพื่อเป็นประโยชน์แก่ทายาทในการรับเงินทุนเรือนหุ้น สวัสดิการ เงินฝาก หรือเงินอื่นใดจากสหกรณ์ฯ ในกรณีที่ท่านถึงแก่ความตาย หากท่านไม่แน่ใจว่าได้จัดทำหนังสือดังกล่าวแล้วหรือไม่ สามารถสอบถามได้ที่ฝ่ายสมาชิกสัมพันธ์ หรือดาวน์โหลดหนังสือตั้งผู้รับโอนประโยชน์ได้ทาง www.doacoop.com

มูมเงินฝาก

สอบถามรายละเอียดได้ที่ ฝ่ายการเงิน โทร. 02-9405088-9 ต่อ 212 - 214 หรือ 094-9301008

☞ การส่งใบถอนทางโทรสาร และ การส่งหลักฐานการฝากเงิน **๓๐**

● การส่งใบถอนทางโทรสาร

สมาชิกที่ต้องการถอนเงินโดยใช้ใบถอนเงินทางโทรสาร กรุณาส่งเอกสารทางไลน์ (สมาชิก สอ.ภวก.) ภายในเวลา 11.00 น. โดยสมาชิกจะได้รับเงินภายในเวลา 14.00 น. หากสมาชิกส่งใบถอนทางโทรสาร หลัง 11.00 น. จะได้รับเงินเวลาประมาณ 14.00 น. ในวันถัดไป (กรุณาส่งแบบฟอร์มฉบับจริงให้สหกรณ์ด้วย)

● การส่งหลักฐานการฝากเงิน

1. ผ่าน Mobile Banking

สมาชิกที่ทำการฝากเงินผ่าน Mobile Banking สามารถส่งหลักฐานการฝากเงินเข้ามาที่ไลน์สหกรณ์ (สมาชิก สอ.ภวก.) ก่อนเวลา 15.00 น. จะได้รับการทำรายการภายในวันเดียวกัน หากสมาชิกส่งหลักฐานการฝากเงินหลังเวลา 15.00 น. จะได้รับการทำรายการในวันถัดไป

2. ผ่าน Bill Payment

สมาชิกที่ทำการฝากเงินผ่าน Bill Payment เจ้าหน้าที่การเงินดึงรายการจากธนาคารและทำรายการฝากเงินให้สมาชิกในวันถัดไป โดยสมาชิกไม่ต้องส่งหลักฐานการฝากเงิน เพื่อป้องกันการซ้ำซ้อน

